

OPIS:

- Nowoczesny wygląd
- Zbudowana na tych samych komponentach co pozostałe zestawy głośnikowe w serii D
- Wysoka wydajność, duża spójność, niskie zniekształcenia
- Obudowa wykonana z tworzywa ABS, nadająca się do malowania
- Ifin-A-Ball™ - system montażowy na ścianę dostarczany razem z zestawem głośnikowym
- Tryb pracy 8 ohm lub 70V/100V
- Konstrukcja odporna na zmienne warunki atmosferyczne, wyposażona w dwuwarstwowy grill pokryty farbą proszkową

ZASTOSOWANIA:

- Sale konferencyjne i wystawiennicze
- Pomieszczenia biurowe
- Obiekty sportowe
- Kościoły
- Centra handlowe
- Porty lotnicze



DS5 jest pełnozakresowym, kompaktowym, dwudrożnym zestawem głośnikowym, stworzonym z myślą o instalacjach w miejscach gdzie każdy centymetr miejsca jest cenny. Mimo swojego rozmiaru zestawy głośnikowy naścienne z serii DS wyprzedzają swoje większe odpowiedniki pod względem jakości przetwarzanego dźwięku oraz skuteczności akustycznej.

Nowoczesny kształt oraz odporność na ciężkie warunki pozwala zainstalować zestawy głośnikowe DS niemal w dowolnym miejscu, także na świeżym powietrzu (przy założeniu, że jest to miejsce względnie osłonięte- głośniki w pełni odporne na warunki atmosferyczne należą do serii WET II oraz R).

Wbudowany transformator pozwala na obsługę linii 70V i 100V. Przełącznik transformatora jest ukryty za obrotowym logiem na froncie kolumny.

Dostarczony wraz z urządzeniem uchwyt Ifin-A-Ball™ pozwala na szybką instalację oraz wygodne i precyzyjne pozycjonowanie zestawu głośnikowego.



DANE TECHNICZNO - EKSPLOATACYJNE

Typ zespołu głośnikowego 2-drożny, współosiowy, naścienny, 8ohm lub 70V/100V

Zakres pracy 65 Hz – 22 kHz

Pasma przenoszenia częstotliwości 80 Hz – 20 kHz (+/- 5,2dB)

Maksymalna moc wejścia (8 ohm) 100 W ciągła, 250 W program
28 V R.M.S., 63 V (peak)

Przełączniki transformatora 60V: 30W; 15W; 7,5W; przy niskiej oporności
60V: 30W; 15W;

Czułość (1W/1m) 93dB SPL (125Hz - 12,5kHz tercja oktawy)
91dB SPL (250Hz- 4kHz - zakres głosu)

Maksymalna skuteczność akustyczna 113 dB SPL / 120 dB SPL (wartość szczytowa przy 8 ohm)

Minimalna impedancja 7,5 Ohm przy 250 Hz

Impedancja nominalna 8 Ω

Obwiednia nominalna 130° stożkowo (+47° / -70°, 500Hz - 6kHz)

Osiowe Q / DI 4,5 / 6,5 500 Hz do 6 kHz

Częstotliwość podziału zwrotnicy 1,6 kHz

Zalecana obróbka sygnału filtr górnoprzepustowy 65 Hz

Głośniki LF: (1) 5"; HF: (1) 1" wyjście głośnika z komorą kompresyjną,

Zabezpieczenia głośników Samorestartujące przerwanie obwodu.

Obudowa ABS, odporna na korozję

Grill Zabezpieczający, dwuwarstwowy

Zabezpieczenia Wbudowana pętla kablowa

Wymiary 328mm wysokości
160mm szerokości
191mm głębokości

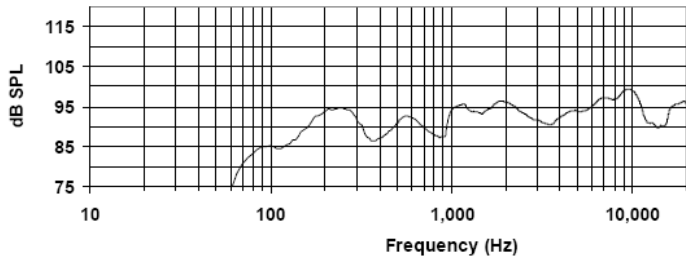
Waga 4,7 kg

UWAGI:

1. Efektywność: pomiar w wolnym powietrzu, szumem różowym z odległości 1,8 m przy 10% mocy; ekstrapolowane do 1m i wejścia 2,83 V R.M.S.
2. Moc: Wszystkie dane dotyczące mocy obliczono przy impedancji nominalnej.

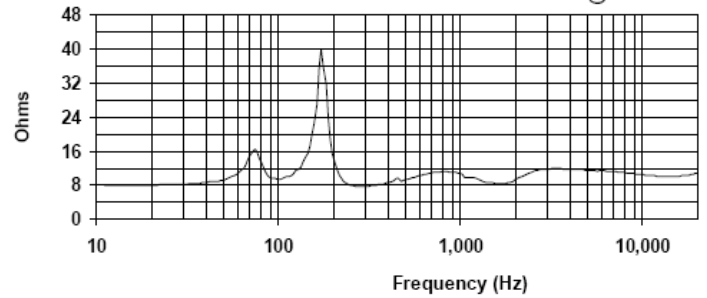


CHARAKTERYSTYKA CZĘSTOTLIWOŚCI



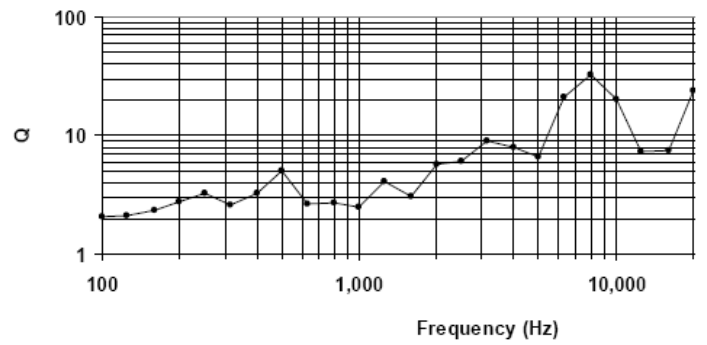
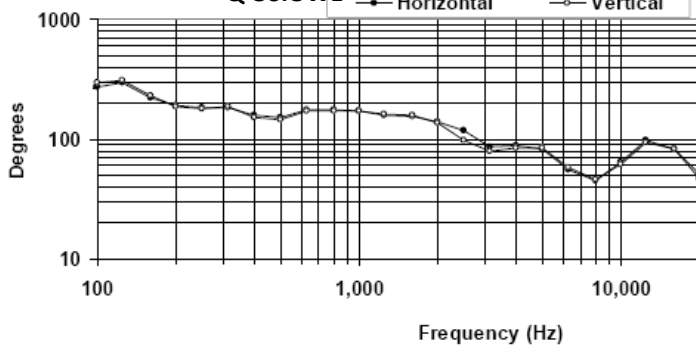
IMPEDANCJA

Min Z 100 Hz - 20000 Hz = 7.5 Ohms @ 280 Hz



DYSPERSJA

Q OSIOWE — Horizontal — Vertical



WYMIARY

